

FICHE DE CONTROLE ENVIRONNEMENT

Coordonnateur Environnement :	F.MARIE / T.GOICHON	09/07/2024	FCE N°38
-------------------------------	---------------------	------------	----------

Intitulé de l'opération :	Déviation de Laudun-l'Ardoise – 1ère phase : suppression du PN38 TOACE Aménagement de la liaison GR1-GR2
Maître d'Ouvrage :	DREAL Occitanie – DIR MED
Entreprises / Groupement d'entreprises :	BUESA (Mandataire), EIFFAGE, ROUMEAS, ROBERT

Commentaires généraux :

- Plusieurs stations d'espèces exotiques ont été observées au niveau des fossés aux abords de la route au stade de jeune pousse. Il est recommandé de traiter ces espèces à ce stade pour faciliter son traitement. Une description des traitements et gestions de ces espèces est disponible en annexe ainsi qu'une carte qui présente la localisation sur le secteur GR1 – OA2 du Datura et de la Canne de Provence. Pour le reste, les ailantes se trouvent sur tout le réseau de fossés.
- Quelques déchets ont été observés sur le chantier. Veiller à maintenir le chantier propre.
- Des matériaux pollués sont présents entre le GR1 et l'OA2. Veuillez les retirer et les envoyer en filière adaptée.



Photo n°1 : Vue d'ensemble



Photo n°2 : Matériaux pollués



Photo n°3 : Déchets à ramasser



Photo n°4 : Datura (EVEE)



Photo n°5 : OH4bis curé



Photo n°6 : Ailante (EVEE)

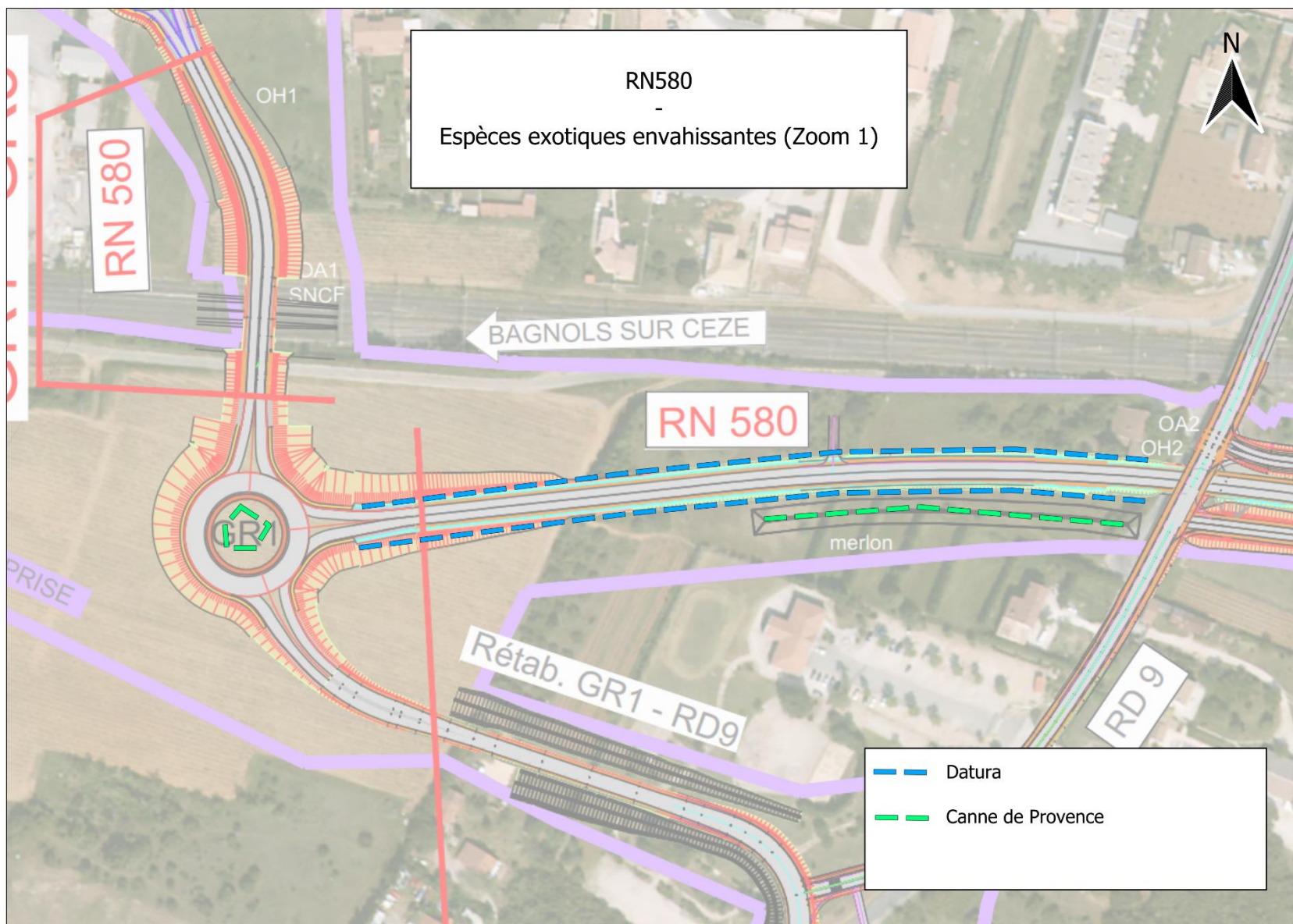
Désignation	Sans objet	RAS	Satisfaisant	Peu satisfaisant	Non satisfaisant	Observations	Date de constat	Actions à réaliser par :	Délai	Effectué le :	Référence (s)
Installation de chantier											
Stationnement et stockage des engins			X			RAS	09/07/24				
Lavage, entretien et ravitaillement des engins et matériels			X				09/07/24				
Utilisation de produits chimiques pour l'entretien des engins	X										
Stockage de produits dangereux			X			Pour rappel, les éléments sont stockés dans des conteneurs étanches	09/07/24				
Assainissement provisoire / recueil et traitement des eaux de lavage	x										
Présence d'équipements de sécurité	X										
Déchets résiduels et tri sélectif	x										
Dépôts provisoires											
Circulation des engins											
Circulation restrictive des engins (lieu, vitesse...)		X									
Circulation aux abords du chantier		X									
Autre											
État du chantier											
Respect des emprises, clôtures			X				09/07/24				
Propreté du chantier, des voies d'accès et de ses abords				X		Plusieurs déchets ont été observés sur le chantier. Veiller à maintenir le chantier propre.	09/07/24				

Désignation	Sans objet	RAS	Satisfaisant	Peu satisfaisant	Non satisfaisant	Observations	Date de constat	Actions à réaliser par :	Délai	Effectué le :	Référence (s)
Remise en état des zones de travaux	X										
Climat											
Limitations liées aux conditions météorologiques		X									
Air											
Émissions de poussières			X				09/07/24				
Émissions d'odeurs	X										
Émissions de fumées	X										
Envol de déchets	X										
Bruit, vibrations, voisinages											
Norme des engins		X									
Respect des émergences sonores		X									
Vibrations		X									
Information des riverains		X									
Plaintes des riverains	X										
Eaux superficielles, zones humides, eaux souterraines, sols											
État des cours d'eau	X										
Assainissement provisoire			X				09/07/24				

Désignation	Sans objet	RAS	Satisfaisant	Peu satisfaisant	Non satisfaisant	Observations	Date de constat	Actions à réaliser par :	Délai	Effectué le :	Référence (s)
Pollution accidentelle				X		Des matériaux pollués sont présents entre le GR1 et l'OA2. Veuillez les retirer et les envoyer en filière adaptée.	09/07/24				
Protection des réseaux existants			X				09/07/24				
Maintien des écoulements			X			Veillez à maintenir une continuité hydraulique notamment en contrôlant régulièrement le colmatage des ouvrages.	09/07/24				
Protection des puits et captages			X				09/07/24				
Déchets											
Tri des déchets			X			Tri en place	09/07/24				
Stockage des déchets			X				09/07/24				
Évacuation des déchets			X			Procéder à l'évacuation des bennes dès que nécessaire et transmettre les bordereaux de suivi.	09/07/24				
Respect de l'interdiction de brûler des déchets	X										
Chutes et projections de matériaux	X										
Autre											
Faune, flore et milieu naturel											
Respect des emprises et des balisages			X				09/07/24				
Signalétique en place			X				09/07/24				
Protection des arbres à conserver		X									
Respect des cycles biologiques	X										

Désignation	Sans objet	RAS	Satisfaisant	Peu satisfaisant	Non satisfaisant	Observations	Date de constat	Actions à réaliser par :	Délai	Effectué le :	Référence (s)
Présence d'espèces protégées		X									
Présence d'espèces exotiques				X		Plusieurs stations d'espèces exotiques (Ailante, Canne de Provence et Datura) ont été observées. Une carte en annexe présente leur localisation sur le secteur GR1 – OA2. Pour le reste, les ailantes se trouve sur tout le réseau de fossés.	09/07/24				
Installation classée pour la protection de l'environnement											
Arrêté d'exploitation		X									
Respect des prescriptions		X									
Organisation et moyens de protection de l'entreprise											
Kit antipollution			X			Veillez à installer un kit antipollution dans chaque véhicule	09/07/24				
Journal de chantier	X										
Fiche de suivi environnement		X									
Information du personnel	X										
Signalétique et documents d'information			X			Signalétique mise en place	09/07/24				
Documents en attente				X		En attente des derniers BSD + suivi déchets semestriels.	09/07/24				

Annexe :



Nom scientifique	Nom vernaculaire	Dissémination	Période de fructification	Gestion	Traitements des déchets
				Petite surface / individu	
Ailanthus altissima	Ailante glanduleux, Faux vernis du Japon, Ailante, Ailanthé	Graine Rhizome	09 10	Arrachage manuel en retirant bien le système racinaire	Les déchets comportant des fleurs ou des graines peuvent être valorisés en compostage industriel, en méthanisation mésophile ou thermophile. Les racines et drageons sont à éliminer par compostage en boxes ou par fermentation thermophile.



Nom scientifique	Nom vernaculaire	Dissémination	Période de fructification	Gestion	Remarque	Traitements des déchets
				Petite surface / individu		
Datura stramonium	Datura	Graine	05-11	Arrachage avant fructification	Prévoir gant	Les pieds ne doivent pas être mis au compost ou sur un tas de fumier, ni brûlés (fumée hallucinogènes et toxique). Les résidus de gestion doivent alors être regroupés sur un tas spécial dans un endroit isolé en attendant leur dégradation (Polleniz, 2019)



Nom scientifique	Nom vernaculaire	Dissémination	Période de fructification	Gestion	Remarque	Traitements des déchets
				Petite surface / individu		
Arundo donax	Canne de provence	Rhizome Bouture		Arrachage manuel (attention au rhizome)	Les petites surfaces colonisées peuvent être arrachées manuellement, notamment dans les zones où la Canne de Provence est en mélange avec d'autres espèces. L'arrachage est réalisable avec des pelles et pioches, pour des individus de moins de 2 mètres de haut, et l'ensemble des rhizomes doit être enlevé. Ces opérations peuvent être réalisés après des précipitations, lorsque le sol est meuble, ce qui facilite l'arrachage (CABI, 2015).	Incinération ou enfouissement à plus de 3m de profondeur.
			